



ANIVERSARIO

Hispania
ALFOMBRAS



Novedades 2019
News 2019



MANUFACTURA EN LANA	1	<i>MANUFACTURE IN WOOL</i>	1
90 ANIVERSARIO	3	<i>90th ANNIVERSARY</i>	3
ALFOMBRAS PERSONALIZADAS Y LISAS		<i>CUSTOMIZED AND SMOOTH CARPETS</i>	
Personalizadas telar 2 y telar 3	7	<i>Customized loom 2 and loom 3</i>	7
Proyectos realizados	9	<i>Projects</i>	9
NUESTRAS NOVEDADES EN LANA		<i>OUR NEWS IN WOOL</i>	
Abstract 01	13	<i>Abstract 01</i>	13
Abstract 02	15	<i>Abstract 02</i>	15
Rainy	17	<i>Rainy</i>	17
Ethnic	19	<i>Ethnic</i>	19
Marbled (jaspeada)	21	<i>Marbled</i>	21
New Clásic 02	23	<i>New Classic 02</i>	23
New Clásic 03	25	<i>New Classic 03</i>	25
New Classic 01	26	<i>New Classic 01</i>	26
NUESTRAS NOVEDADES EN SINTÉTICO		<i>OUR NEWS IN SYNTHETIC</i>	
Nature	29	<i>Nature</i>	29
Sáhara	33	<i>Sahara</i>	33
Exe	37	<i>Exe</i>	37
Genova	39	<i>Genova</i>	39
Pádua	41	<i>Padua</i>	41
Versalles	43	<i>Versalles</i>	43
Nápoles	47	<i>Naples</i>	47
TARIFA	49	<i>RECOMMENDED RRP</i>	49
CARACTERÍSTICAS TÉCNICAS	51	<i>TECHNICAL CHARACTERISTICS</i>	51
LIMPIEZA Y MANTENIMIENTO	53	<i>CLEANING AND CONSERVATION</i>	53

1929

No me puedo imaginar, que estaría pensando mi bisabuelo, cuando decidió poner en marcha su negocio de alfombras de esparto, nada más y nada menos que en 1929, el año del crack mundial.

Y sí, él debió de ser otro crack, por atrevido. En esa época las noticias no corrían tan rápidas como ocurre ahora.

Y digo atrevido y emprendedor, pues su negocio lo pudo seguir mi abuelo, que introdujo la mecanización en el proceso de fabricación de la alfombra, dándole un carácter industrial.

En el año 2000, es mi padre, el que coge las riendas de la empresa, y espero que siga por muchos años. Con él llega la informatización de los telares, pasando de trabajar con "cartonadas" a dotarlos con equipos informáticos.

Alfredo, el actual gerente y mi padre, es el "alma mater" de Alfombras Hispania. Gracias a él he aprendido todo el proceso de fabricación; desde la adquisición de toda la materia prima, adaptación de los diseños a los telares, fabricación propiamente dicha, así como el proceso de acabado, pues una vez sale la alfombra del telar, hay que repasarla manualmente, y dejarla perfecta, tal y como las veis ya en vuestras casas, "aprestadas y tundidas".

Desde mi incorporación en Alfombras Hispania, en el año 2017, nuestro objetivo ha sido poner en valor y mostrar lo que mejor sabemos hacer, alfombras de lana con diseños personalizados. Todo esto no hubiera sido posible sin el equipo humano que hay detrás de Alfombras Hispania.

*Nuestros departamentos de Tejeduría, Repasado manual y Almacén.

*Ana de Geométric Diseño, nuestra diseñadora de interiores y catálogo, que ha sabido captar nuestra esencia.

*Nuestra red Comercial Nacional e Internacional.

* Y como no, a la jefa de los números, como ella dice "la parte menos bonita de la empresa", mi madre y esposa del jefe, ¡¡¡ahí es ná!!!

Gracias por hacer posible que Alfombras Hispania sea un referente.

¡¡¡¡Felicidades a todos!!!!

Espero poder seguir aprendiendo de mi padre y de todos vosotros, para que Alfombras Hispania, siga desprendiendo juventud, modernidad.....

Gracias por seguir confiando en nosotros.....¡¡¡¡vamos a por los 100!!!!

Mercedes Rodríguez Pastor

1929

I can't imagine what my great-grandfather would be thinking when he decided to start up his jute carpet business, nothing more and nothing less than in 1929, the year of the global crack.

Alfredo, my great-grandfather, founder of this small family business, must have been the most daring person of the time, because back then news didn't run so fast like they do now.

And I say bold and enterprising, because his business could be followed by my grandfather, who introduced mechanization in the process of manufacturing a carpet, giving it an industrial character.

In the year 2000, it is my father, who takes the reins of the company, and I hope it continues for many years. With him arrives the computerization of the looms, going from working with "cartonadas" to equipping them with computer equipment.

Alfredo, the current manager and my father, is the "alma mater" of Alfombras Hispania. Thanks to him I have learned the whole manufacturing process; from the acquisition of all the raw material, adaptation of the designs to the looms, the manufacture itself, as well as the finishing process, because once the carpet comes out of the loom, it must be manually reviewed, and left perfect, just as you see them at home, "sized and sheared".

Since my incorporation to Alfombras Hispania in 2017, our goal has been to showcase what we know best, wool carpets with custom designs.

All of this would not have been possible without the human team behind Alfombras Hispania.

** Our departments of weaving, manual review and warehouse.*

** Ana from Geométric Diseño, our interior and catalogue designer, who has managed to capture our essence.*

** Our National and International Commercial network.*

** And of course, to the head of the numbers, as she says "the least beautiful part of the company", my mother and wife of the boss, there is nothing!!!*

Thank you for making Alfombras Hispania a reference worldwide.

Congratulations to all!!!!

I hope I can continue learning from my father and from all of you, so that Alfombras Hispania, keeps showing youth, modernity ...

Thank you for continuing to trust us. let's go for the 100 !!!!

Mercedes Rodríguez Pastor



90 ANIVERSARIO // 90th ANNIVERSARY

Alfombra especial, diseñada en honor a nuestro 90 aniversario.

Special carpet, designed in honor of our 90th anniversary



SI PUEDES IMAGINARLA,
PODEMOS CREARLA



ALFOMBRAS PERSONALIZADAS Y LISAS
CUSTOM CARPETS AND SMOOTH CARPETS

Personalizadas y Lisas // Custom carpets and smooth carpets

PASOS A SEGUIR PARA PERSONALIZAR TU ALFOMBRA

1. DISEÑO:

En Alfombras Hispania te fabricamos tu alfombra personalizada. Se tu el diseñador de tu propia alfombra. Inspírate en los diseños de nuestros catálogos o dinos tu idea, y nosotros trabajamos en ella, hasta conseguir lo que buscas.

En las páginas siguientes podréis ver algunos proyectos ya realizados.

2. COLORES:

Disponemos de 2 banderas de colores: Paleta de colores del Telar 2 y Telar 3. En total, cada paleta, dispone de 11 tonos distintos.

Cada bandera es estándar e independiente, por lo que para realizar cambios de colores y tinte de nuevas gamas, siempre hay que consultar la posibilidad de realizarlo.

3. MEDIDAS:

TELAR 2: El ancho máximo para fabricar con los colores de este telar, es de 2 metros.

TELAR 3: El ancho máximo para fabricar con los colores de este telar, es de 3 metros.

Para realizar otras medidas más grandes o uniones, consultar.

4. FORMAS:

Si quieres salir de la alfombra tradicional, te proponemos fabricar tu alfombra personalizada con la forma que tu quieras.

5. CALIDADES:

Podemos fabricar las alfombras en 2 calidades distintas:

- Calidad Medium
- Calidad Premium

LISOS

Crea tu alfombra lisa en la medida y forma que tu quieras.

STEPS TO FOLLOW TO CUSTOMIZE YOUR CARPET

1. DESIGN:

In Alfombras Hispania we make your custom carpet. Be the designer of your own carpet. Inspire yourself in the designs of our catalogs or tell us your idea, and we work on it, until you get what you want.

In the following pages you can see some projects already done.

2. COLORS:

We have 2 color flags: Palette of Loom 2 and Loom 3 colors. In total, each palette has 11 different colours. Each flag is standard and independent, so to make color changes and dye new colors, you should always check the possibility of doing it.

3. MEASURES:

TELAR 2: The maximum width to manufacture with the colors of this loom is 2 meters.

TELAR 3: The maximum width to manufacture with the colors of this loom is 3 meters.

To make other larger sizes or unions, please consult.

4. FORMS:

If you want to get out of the traditional carpet, we suggest you manufacture your personalized carpet with the shape you want.

5. QUALITIES:

*We can manufacture our carpets in 2 different qualities:
-Medium quality
-Premium quality*

SMOOTH CARPETS

Create your carpet with unique color as you want

Telar 2 // Loom 2



Tencil // Tencil - Crema // Cream - Taupé // Taupe

Mostaza // Mustard - Multicolor // Multicolored - Aguamarina // Aquamarine

Rosa // Pink - Rojo // Red - Azul Oscuro // Dark Blue

Gris // Grey - Negro // Black

Telar 3 // Loom 3



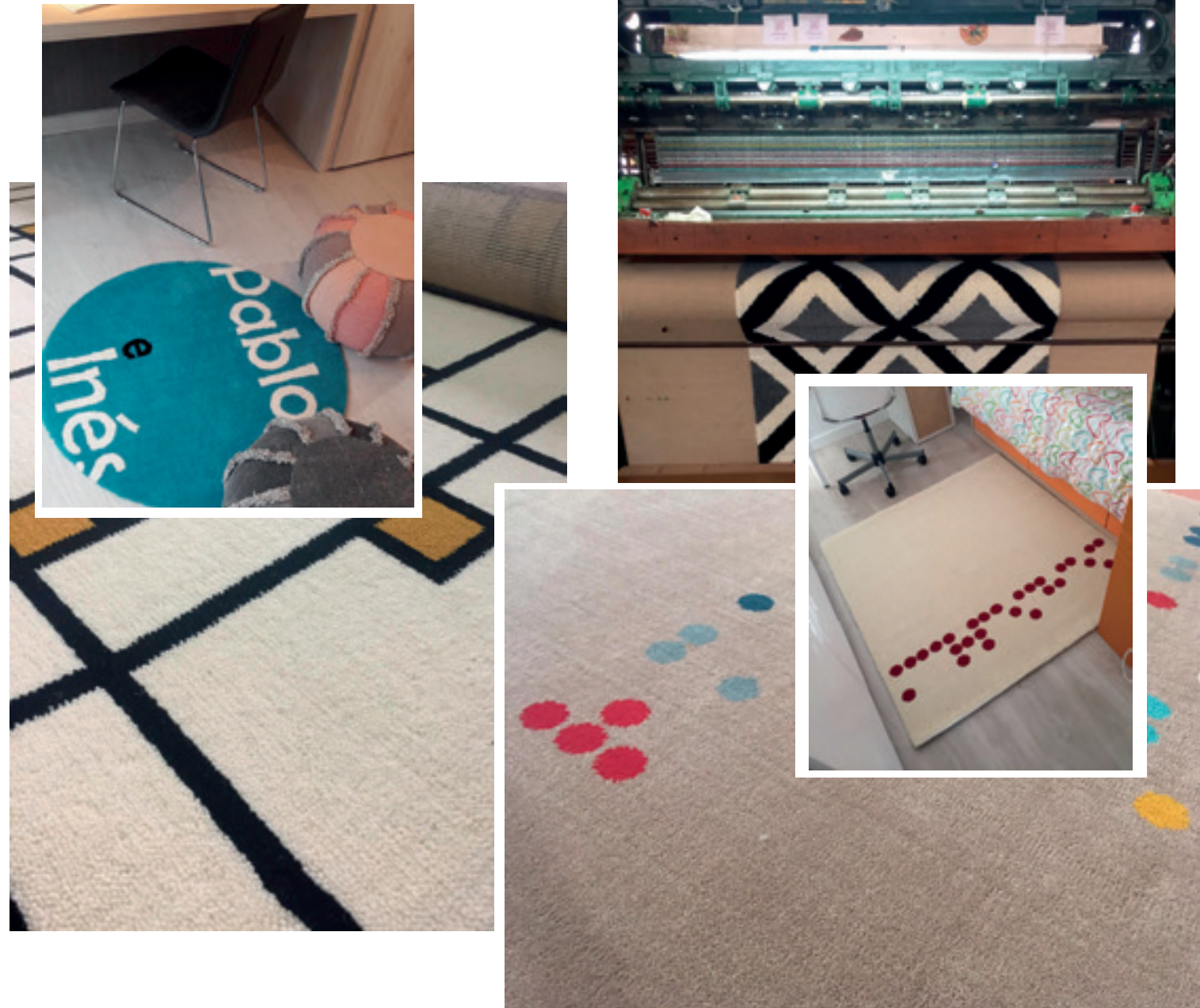
Crema // Cream - Beige // Beige - Mostaza // Mustard

Azul Claro // Light Blue - Azul Oscuro // Dark Blue - Verde Claro // Light Green

Verde Oscuro // Dark Green - Caldera // Ocher - Caldera Oscuro // Dark Ocher

Marrón Claro // Light Brown - Marrón Oscuro // Dark Brown

Proyectos realizados // *Fulfilled projects*



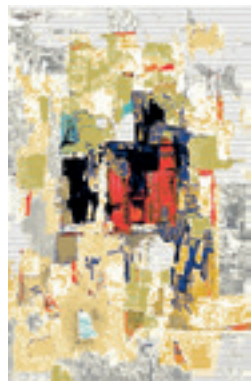


NUESTRAS NOVEDADES EN LANA
OUR NEWS IN WOOL

OPCIONES DE COLOR
COLOUR OPTIONS



Gris // Grey



Mostaza // Mustard



Aguamarina // Aquamarine



Realiza más combinaciones de color (Pág 8) // Make more color combinations (Pg 8)

MEDIDAS // SIZES
140x200 / 170x240 / 200x250 / 200x300



OPCIONES DE COLOR
COLOUR OPTIONS



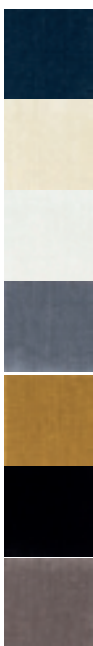
Gris // Grey



Aguamarina // Aquamarine



Mostaza // Mustard



Realiza más combinaciones de color (Pág 8) // Make more color combinations (Pg 8)



MEDIDAS // SIZES
140x200 / 170x240 / 200x250 / 200x300

OPCIONES DE COLOR
COLOUR OPTIONS



Aguamarina // Aquamarine



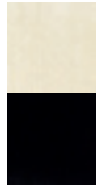
Crema // Cream



Mostaza // Mustard



Gris // Grey



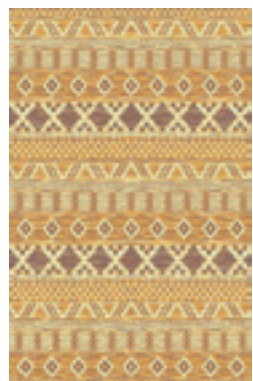
Realiza más combinaciones de color (Pág 8) // Make more color combinations (Pg 8)



OPCIONES DE COLOR
COLOUR OPTIONS



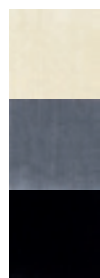
Multicolor // Multicolored



Mostaza // Mustard



Gris // Grey



MEDIDAS // SIZES
140x200 / 170x240 / 200x250 / 200x300

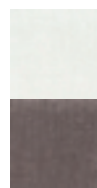
Realiza más combinaciones de color (Pág 8) // Make more color combinations (Pg 8)



Colección Marbled (100% lana // wool  / 50%lana // wool  -50%tencel )



Taupé - Tencel
Taupe - Tencel



Aguamarina - Tencel
Aquamarine - Tencel



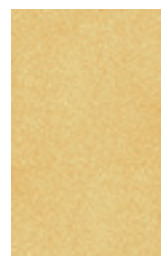
OPCIONES DE COLOR
COLOUR OPTIONS



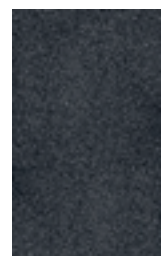
Azul-Crema
Blue-Cream



Caldera-Beige
Ocher-Beige



Mostaza-Crema
Mustard-Cream



Negro-Gris
Black-Grey



Rosa-Gris
Pink-Grey

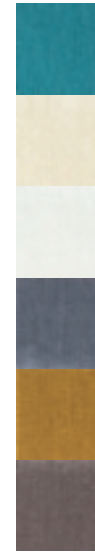
Realiza más combinaciones de color (Pág 8) // *Make more color combinations (Pg 8)*







MEDIDAS // SIZES
140x200 / 170x240 / 200x250 / 200x300



MEDIDAS
140x200 / 170x240 / 200x250 / 200x300



NUESTRAS NOVEDADES EN SINTÉTICO
OUR NEWS IN SYNTHETIC



Beige // *Beige*



Marrón // *Brown*



Crema // *Cream*



Acabado
doblado
Hem finishing



Acabados
algodón
Cotton Finish

CARACTERÍSTICAS // *Features*

Fabricación: Tejido Plano // **Manufacturing:** Flat Woven
Composición: 100% Sisal // **Composition:** 100% Sisal
Soporte: Látex // **Backing:** Latex
Limpieza: Limpiar con un paño suave y jabón neutro //
Cleaning: Spot clean only with a damp cloth and mild soap



COLECCIÓN NATURE 02 Peso: 2700 gr/m² // Weight: 2700 g/sqm - Altura: 6 mm // Height: 6 mm



Beige // *Beige*



Crema // *Cream*



Marrón // *Brown*

COLECCIÓN NATURE 03 Peso: 2800 gr/m² // Weight: 2800 g/sqm - Altura: 9 mm // Height: 9 mm



Beige // *Beige*



Crema // *Cream*



Marrón // *Brown*

COLECCIÓN NATURE 04 Peso: 3700 gr/m² // Weight: 3700 g/sqm - Altura: 9 mm // Height: 9 mm



Beige // *Beige*



Crema // *Cream*



Marrón // *Brown*

Colección Sáhara (100% PP Heatset)

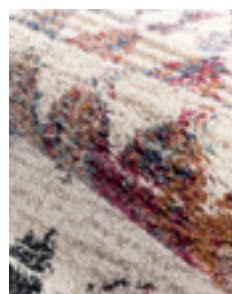


158 Rosa // Pink



159 Multicolor // Multicolored

DETALLES // DETAILS



Colección Sáhara (100% PP Heatset)

MEDIDAS // SIZES
 60x110 / 67x140 / 135x195 / 160x230 / 200x290

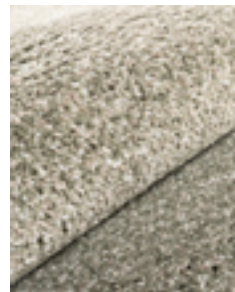
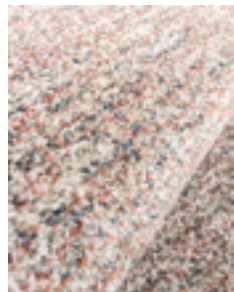


160 Multicolor
Multicolored

160 Azul antracita // *Blue*

160 Verde
Green

DETALLES // *DETAILS*



Colección Exe (Viscosa // *Viscose* - Poliéster // *Polyester*)

MEDIDAS // SIZES
100x140 / 135x195 / 160x230 / 200x290



01 Rosa // *Pink*



01 Azul // *Blue*

DETALLES // *DETAILS*



Colección Génova (Viscosa //Viscose - Chenilla //Chenille)



707 Azul // Blue



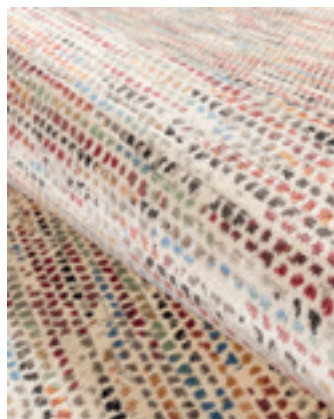
707 Rosa // Pink

DETALLES // DETAILS





DETALLE // *DETAILS*



07 Multicolor // *Multicolored*



Colección Versalles (Viscosa // *Viscose* - Algodón // *Cotton*)



15 Multicolor // *Multicolored*



16 Multicolor // *Multicolored*

DETALLES // *DETAILS*



Colección Versalles (Viscosa // *Viscose* - Algodón // *Cotton*)



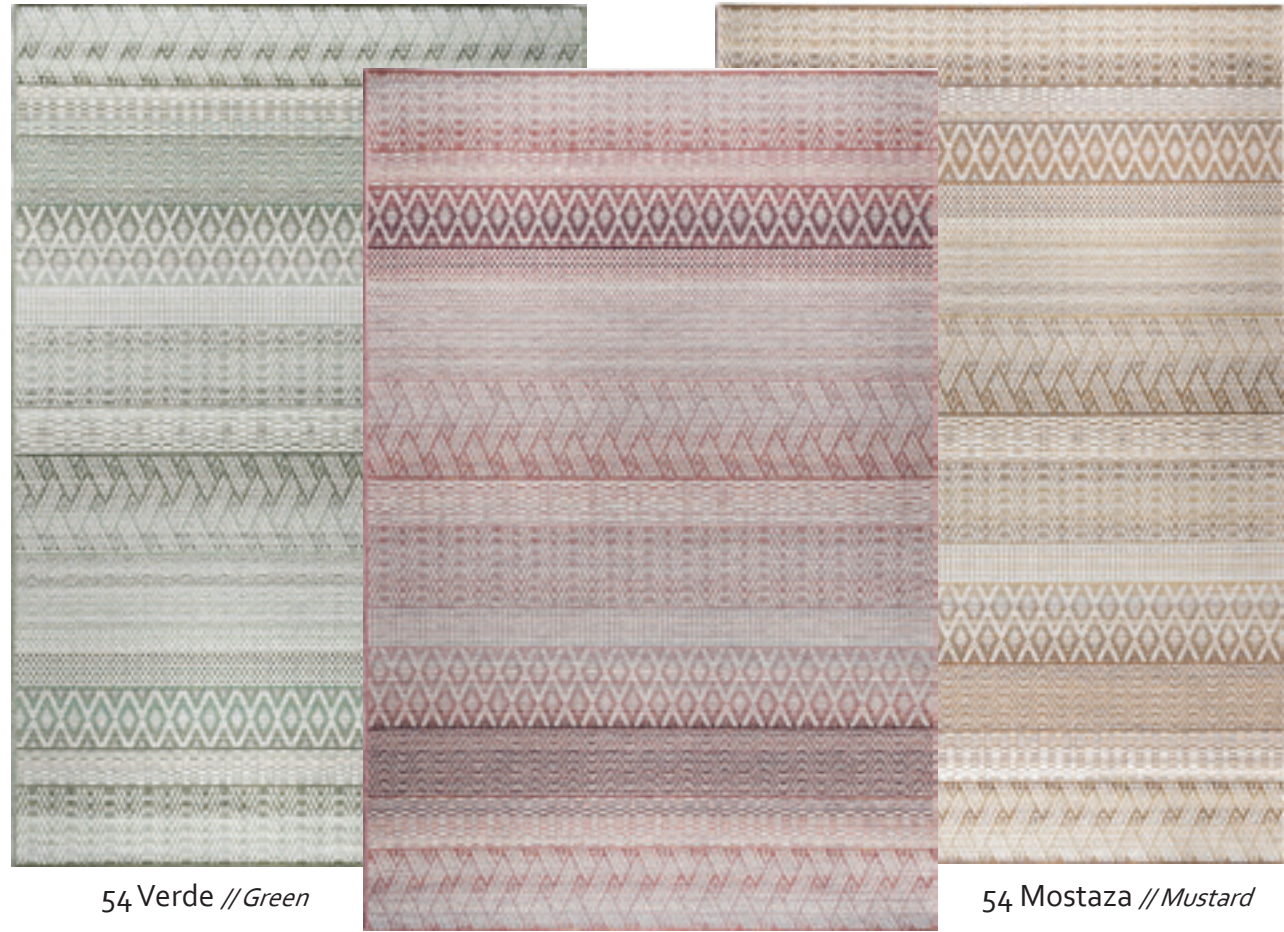
17 Multicolor // *Multicolored*



17 Beige // *Beige*

DETALLES // *DETAILS*



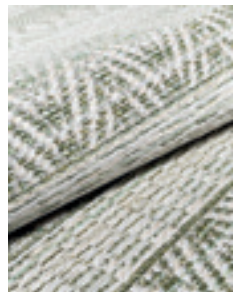


54 Verde // Green

54 Salmón // Salmon

54 Mostaza // Mustard

DETALLES // DETAILS



TARIFA PERSONALIZADAS pvp// Price list Custom carpets - RRP

	MEDIUM	PREMIUM
Alfombras personalizadas 100% lana	185,30€/m2 (diseño a parte)	215,38€/m2 (diseño a parte)
Alfombras personalizadas (lana-tencel)	195,81€/m2 (diseño a parte)	235,47€/m2 (diseño a parte)
Liso Lana	138,47€/m2	150,65€/m2
Liso Tencel	179,81€/m2	

TARIFA SINTÉTICO pvp// Price list Synthetic carpets - RRP

CONFORT	118,80€	NOVA	97,89€	TAMAR	75,77€
Ancho 2 y 4 metros		60x110	64,61€	60x110	50,01€
Ribete Clásico	8,95€/ml	67x140	91,82€	67x140	71,07€
Ribete especial	11,37€/ml	80x150	117,47€	80x150	90,92€
DANTE	87,75€	133x195	253,88€	133x195	196,51€
67x230	135,22€	160x230	360,24€	160x230	278,83€
133x195	227,58€	200x290	567,76€	200x290	439,47€
160x230	322,92€	240x340	Consultar	240x340	Consultar
200x290	508,95€	PÁDUA / EXE	80,85€	VERSALLES	37,83€
Pasillo 0,66(ml)	57,92€	65x110	57,81€	67x105	12,03€ und
Pasillo 0,66(corte)	69,50€	100x140	113,19€	67x210	53,23€
GÉNOVA	72,99€	135x195	212,84€	95x140	50,31€
65x110	52,19€	160x230	297,53€	135x195	99,59€
65x210	99,63€	200x290	468,93€	160x230	139,21€
100x140	102,19€	SÁHARA	80,54€	195x300	221,31€
135x195	192,15€	60x110	53,16€	Pasillo 0,67(ml)	25,35€
160x230	268,60€	67x140	75,55€	Pasillo 0,67(corte)	30,42€
200x290	423,34€	80x150	96,65€	NATURE	
Pasillo 0,67(ml)	48,90€	120x170	164,30€	Nature 01	97,91€/m2
Pasillo 0,67(corte)	58,68€	133x195	208,88€	Nature 02	122,36€/m2
NÁPOLES	46,25€	160x230	296,39€	Nature 03	216,81€/m2
140x200	129,50€	200x290	467,13€	Nature 04	234,30€/m2
160x230	170,20€	240x340	Consultar		
200x290	268,25€	160 Ø	206,18€	Ribete clásico	7,26€/ml
240x340	Consultar	200 Ø	322,16€	Ribete cotton	13,31€/ml
		Pasillo 0,67(ml)	53,96€	Dobladillo	45,98€/m2
		Pasillo 0,67(corte)	64,75€		

TARIFA LANA pvp// Price list Wool carpets - RRP

ABSTRACT	173,20€	KOALA	165,99€	BYZAN	186,44€
140x200	484,96€	90x160	239,03€	60x120	134,24€
170x240	706,66€	120x160	318,70€	70x135	176,19€
200x250	866,00€	140x200	464,77€	70x200	261,02€
200x300	1.039,20€	170x240	677,24€	70x250	326,27€
Otras medidas	Consultar	200x250	829,95€	70x300	391,52€
ARENAL / BALÓN / COIMBRA / OSLO		200x300	995,94€	70x350	456,78€
PALMA	142,51€	Otras medidas	Consultar	90x160	268,47€
60x120	102,61€	MARbled	176,08€	90x250	419,49€
67x134	127,97€	50% lana-50% tencel		120x160	357,96€
67x200	190,96€	140x200	493,02€	120x250	559,32€
67x250	238,70€	170x240	718,41€	140x200	522,03€
67x300	286,45€	200x250	880,40€	170x240	760,68€
90x160	205,21€	200x300	1.056,48€	200x250	932,20€
120x160	273,62€	Posibilidad de medidas especiales		200x300	1.118,64€
120x180/coimbra	307,82€	MARbled	168,80€	170 Ø	538,81€
140x200	399,03€	100% lana		200 Ø	745,76€
170x240	581,44€	140x200	472,64€	Pasillo 0,70(ml)	130,51€
200x250	712,55€	170x240	688,70€	Pasillo 0,70(corte)	156,61€
200x300	855,06€	200x250	844,00€	IBAI	199,17€
70 Ø/balón	69,83€	200x300	1.012,80€	60x120	143,40€
120 Ø/balón	205,21€	Posibilidad de medidas especiales		70x135	188,22€
Pasillo 0,67(ml)	95,48€	NEW CLASSIC	183,32€	70x200	278,84€
Pasillo 0,67(corte)	114,58€	140x200	513,30€	70x250	348,55€
Otras medidas	Consultar	170x240	747,95€	70x300	418,26€
ETHNIC / RAINY	168,80€	200x250	916,60€	70x350	487,97€
140x200	472,64€	200x300	1.099,92€	90x160	286,80€
170x240	688,70€	250x350	Consultar	90x250	448,13€
200x250	844,00€	300x400	Consultar	120x160	382,41€
200x300	1.012,80€			120x250	597,51€
Otras medidas	Consultar			140x200	557,68€
				170x240	812,61€
				200x250	995,85€
				200x300	1.195,02€
				Pasillo 0,70(ml)	139,42€
				Pasillo 0,70(corte)	167,30€

Características Técnicas Lana // *Technical characteristics in wool*

CALIDAD MEDIUM // *MEDIUM QUALITY*

Alfombras Personalizadas y Lisas 100% Lana // *Custom and Smooth Carpets 100% Wool*

Fabricación: Telar Gripper electrónico (Calidad Axminster) // *Manufacturing: Electronic Loom Gripper (Axminster Quality)*
 Composición: 100% pura lana // *Composition: 100% pure wool*
 Peso total: 2.224 gr/m² // *Total weight: 2,224 g/sqm*
 Altura total: 13 mm // *Total height: 13 mm*
 Certificado ignífugo: Cf₁,s₁ // *Flame retardant certificate: Cf₁, s₁*
 Características: // *Features:*
 -Antifuego Natural - Colores sólidos - Antipolilla permanente – Antideslizante
 -*Natural Fireproof - Solid colors - Permanent mothproof - Anti-slip*
 Fabricado en Crevillent-España // *Made in Crevillent-Spain*

Alfombras Personalizadas Lana – Tencel // *Custom Carpets Wool - Tencel*

Fabricación: Telar Gripper electrónico (Calidad Axminster) // *Manufacturing: Electronic Loom Gripper (Axminster Quality)*
 Composición: Lana – Tencel // *Composition: Wool - Tencel*
 Peso total: 2.631,80 gr/m² // *Total weight: 2,631.80 g/sqm*
 Altura total: 13 mm // *Total height: 13 mm*
 Características: // *Features:*
 -Antipolilla permanente – Antideslizante
 -*Permanent moth guard - Anti-skid*
 Fabricado en Crevillent-España // *Made in Crevillent-Spain*

CALIDAD PREMIUM // *PREMIUM QUALITY*

Alfombras Personalizadas Lana, Lisos Lana, Ethnic, Rainy, Marbled Lana, New Classic *Custom Carpets Wool, Plain Wool, Ethnic, Rainy, Marbled Wool, New Classic*

Fabricación: Telar Gripper electrónico (Calidad Axminster) // *Manufacturing: Electronic Loom Gripper (Axminster Quality)*
 Composición: 100% pura lana // *Composition: 100% pure wool*
 Peso total: 2.535.36 gr/m² // *Total weight: 2,224 g/sqm*
 Altura total: 13 mm // *Total height: 13 mm*
 Certificado ignífugo: Cf₁,s₁ // *Flame retardant certificate: Cf₁, s₁*
 Características: // *Features:*
 -Antifuego Natural - Colores sólidos - Antipolilla permanente – Antideslizante
 -*Natural Fireproof - Solid colors - Permanent mothproof - Anti-slip*
 Fabricado en Crevillent-España // *Made in Crevillent-Spain*

Alfombras Personalizadas Lana Tencel, Abstract, Marbled Lana Tencel *Custom Carpets Wool Tencel, Abstract, Marbled Wool Tencel*

Fabricación: Telar Gripper electrónico (Calidad Axminster) // *Manufacturing: Electronic Loom Gripper (Axminster Quality)*
 Composición: Lana – Tencel // *Composition: Wool - Tencel*
 Peso total: 3.069.68 gr/m² // *Total weight: 3,069.68 g/sqm*
 Altura total: 13 mm // *Total height: 13 mm*
 Características: // *Features:*
 -Colores sólidos - Antipolilla permanente – Antideslizante
 -*Solid colors - Permanent moth guard - Anti-slip*
 Fabricado en Crevillent-España // *Made in Crevillent-Spain*

Características Técnicas Sintético // *Technical characteristics in synthetic*

EXE

Fabricación: Telar mecánico // *Manufacturing: Mechanical loom*
 Composición: 75% Viscosa - 25% Poliéster // *Composition: 75% Viscose - 20% Polyester*
 Altura: 6,25 mm // *Pile Height: 6,25 mm*
 1.000.000 puntos/m² // *1.000.000 points/sqm*
 Peso total: 2.150 gr/m² // *Total weight: 2.150 g/sqm*
 Origen: CEE // *Origin: CEE*

GÉNOVA

Fabricación: Telar mecánico // *Manufacturing: Mechanical loom*
 Composición: 80% viscosa - 20% Chenilla // *Composition: 80% Viscose - 20% Chenille*
 Altura: 5 mm // *Pile Height: 5 mm*
 860.000 puntos/m² // *860.000 points/sqm*
 Peso total: 1.850 gr/m² // *Total weight: 1.850 g/sqm*
 Origen: CEE // *Origin: CEE*

NÁPOLES

Fabricación: Telar mecánico // *Manufacturing: Mechanical loom*
 Composición: 100% P.P. // *Composition: 100% P.P.*
 Altura: 5 mm // *Pile Height: 5 mm*
 Peso total: 1.185 gr/m² // *Total weight: 1.185 g/sqm*
 Origen: CEE // *Origin: CEE*

PÁDUA

Fabricación: Telar mecánico // *Manufacturing: Mechanical loom*
 Composición 100% Viscosa // *Composition: 100% Viscosa*
 Altura 6.25 mm // *Pile Height: 6.25 mm*
 1.000.000 puntos/m² // *1.000.000 points/sqm*
 Peso total: 2.150gr/m² // *Total weight: 2.150 g/sqm*
 Origen: CEE // *Origin: CEE*

SÁHARA

Fabricación: Telar mecánico // *Manufacturing: Mechanical loom*
 Composición: 100% PP Heatset Advanced // *Composition: 100% PP Heatset Advanced*
 Altura: 25 mm // *Pile Height: 6.25 mm*
 212.000 puntos/m² // *212.000 points/sqm*
 Peso total: 3.200 gr/m² // *Total weight: 3.200 g/sqm*
 Origen: CEE // *Origin: CEE*

VERSALLES

Fabricación: Telar mecánico // *Manufacturing: Mechanical loom*
 Composición: 60% Viscosa - 40% Algodón // *Composition: 60% Viscose – 40% Cotton*
 Altura: 3 mm // *Pile Height: 3 mm*
 890.500 puntos/m² // *890.500 points/sqm*
 Peso: 835 gr/m² // *Total weight: 835 g/sqm*
 Origen: CEE // *Origin: CEE*



Limpieza y Mantenimiento // *Cleaning and Conservation*

Cuando adquirimos una alfombra de fibra natural (100% lana), en los primeros días observaremos que suelta algunas hebras (pelusa) y que a medida que la vamos pisando van desapareciendo. Se trata de un proceso natural debido al corte del hilo, que hace que las fibras sueltas no se adhieran a la base.

Para ello recomendamos, bien pasar una escoba suave en dirección del pelo, o bien aspirarla en una posición también suave.

Estos consejos también nos valdrían para alfombras sintéticas, si bien, en estas, no tendríamos que tratar las primeras pelusas.

Para un perfecto mantenimiento sería aconsejable utilizar aspiradoras con filtro HEPA.

LIMPIEZA

Para alargar la vida de la alfombra, es aconsejable, llevarla una vez al año, aproximadamente, a un centro especializado en limpieza y tratamiento de alfombras, con el fin de airearlas y que la lana no se endurezca.

MANCHAS

Si nos cae algún producto líquido o semi-líquido como: Aceite, vino, café, té, comida de bebé, leche, zumo de fruta... lo primero que debemos hacer es evitar que se expanda la mancha, bien con una bayeta, paño de cocina o papel absorbente. Simplemente con agua, sería suficiente para tratar la mancha. No frote, sólo presione sobre la mancha.

Repetir el proceso hasta que desaparezca.

En caso de que la mancha persista o de manchas complicadas (pintura, esmalte de uñas, pegamento, etc.) dejar que la trate un profesional.

No merece la pena estropear una buena alfombra usando productos que no conocemos.

ESPECIFICACIONES

En Alfombras Hispania garantizamos la calidad de todas nuestras alfombras. Realizamos procesos minuciosos de comprobación de todos y cada uno de nuestros productos.

Al trabajar con productos de fibras naturales, como es la lana, los colores entre partidas de lana distintas, podrá variar en el tono.

When we acquire a carpet of natural fiber (100% wool), in the first days we will observe that it releases some strands (fluff) and that as we go on stepping it disappears. It is a natural process due to the cutting of the thread, which causes loose fibers not to adhere to the base.

For this we recommend, either pass a soft broom in the direction of the hair, or suck it in a soft position too.

These tips would also be useful for synthetic carpets, although, in these, we would not have to treat the first fluffs.

For a perfect maintenance it would be advisable to use vacuum cleaners with HEPA filter.

CLEANING

To extend the life of the carpet, it is advisable to take it once a year, approximately, to a center specialized in cleaning and treating carpets, in order to aerate them and that the wool does not harden.

SPOTS

If we drop some liquid or semi-liquid product such as: Oil, wine, coffee, tea, baby food, milk, fruit juice ... the first thing we must do is to prevent the stain from spreading, or with a cloth, kitchen cloth or absorbent paper. Simply with water, it would be enough to treat the stain. Do not rub, just press on the stain.

Repeat the process until it disappears.

In case the stain persists or of complicated stains (paint, nail polish, glue, etc.) let it be treated by a professional.

It is not worth ruining a good carpet using products we do not know.

SPECIFICATIONS:

In Alfombras Hispania we guarantee the quality of all our rugs. We perform meticulous processes of checking each and every one of our products.

When working with natural fiber products, such as wool, the colors between different pieces of wool may vary in tone.

DISEÑO
Geometric Diseño
a.abellan14@gmail.com





Hispania
ALFOMBRAS
made in spain

ALFOMBRAS HISPANIA S.L.U.
Poligono Industrial I-4 (Parcela 25)
03330 CREVILLENTE (Alicante)
Tel.965400741- 632402688
e-mail:hispania@alfombrashispania.com



www.alfombrashispania.com